



FILE • MOBIL-HOME RIDEAU • YEAR • 2013 • SECTOR • INDUSTRIAL • LEISURE

# MOBIL-HOME.

Print communication by CG.

Cinq intérieurs, six teintes, une production tout-en-images de synthèse pour le constructeur français Mobil-Home RIDEAU.

*Five interiors, six colourways — a full computer-graphics campaign for the French mobile-home manufacturer Mobil-Home RIDEAU.*

CLIENT

**Mobil-Home RIDEAU**  
mobilhome-rideau.com

DIRECTION

**D3 Studio**  
Nantes • FR

PRODUCTION CG

**Jean-Baptiste Baron**  
• Tech4art

DATE

**Juin 2013**  
Publié 29 octobre 2013

## CLIENT

**Mobil-Home RIDEAU**

mobilhomerideau.com

## DIRECTION

**D3 Studio**

Nantes · France

## PRODUCTION CG

**Jean-Baptiste Baron**

tech4art · Nantes (FR)

## ANNÉE / YEAR

**Juin 2013**

Publication octobre 2013

## SECTEUR / SECTOR

**Industrie · Loisirs**

Habitat mobile / leisure homes

## CHAMPS / FIELDS

**Advertising**

Architecture · Digital Art · CGI

## CG AU SERVICE D'UNE GAMME PRODUIT · CG FOR A PRODUCT LINE

# Photographier l'habitat sans le construire.

INTÉRIEURS	COLORIS	DÉLAI	RÉSOLUTION
5	6	~1 mois	

## FR

Mobil-Home RIDEAU a confié à Baron Studio la production CG de la communication commerciale d'une nouvelle gamme — cinq modèles d'intérieurs, déclinés en six harmonies de teintes, à destination de la presse et des dépliants imprimés.

L'image de synthèse répond ici à une contrainte simple : impossible de photographier en série un parc d'unités qui ne sont pas encore construites. La 3D produit des intérieurs photo-réalistes, modulables, calibrés pour l'impression haute résolution.

## EN

Mobil-Home RIDEAU commissioned Baron Studio to deliver the full CG production of a new commercial range — five interior models, declined in six colourways, intended for press and printed brochures.

Computer graphics solved a simple constraint: there is no way to photograph at scale a line of units that have not yet been built. CG produces photoreal, modular interiors, calibrated for high-resolution print.

## STACK TECHNIQUE / PRODUCTION STACK

**3ds Max**MODELING ·  
LAYOUT**V-Ray**

RENDERING

**Photoshop**

MATTE · RETOUCH

**HP Z600**

RENDER FARM

« Cinq plans, six harmonies, trente photographies — sans qu'un seul mobile-home ne sorte de l'usine. »

*Five floor plans, six colourways, thirty photographs — without a single mobile-home rolling off the production line.*

§ 01 • SYSTÈME MODULAIRE / MODULAR SYSTEM

# 5 intérieurs × 6 coloris = 30 photographies CG.

CATALOGUE 2013 IMPRIMÉ • PRINT 2960×3744 PX  
PRODUCTION • TECH4ART

INTÉRIEURS / FLOOR PLANS	COLORIS / COLOUR WAYS	RENDERS LIVRÉS	DÉLAI / LEAD TIME
5	× 6	30 images	≈ 1 mois

## FR • APPROCHE

Mobil-Home RIDEAU a confié à Baron Studio la production CG d'une nouvelle gamme de catalogue. Cinq intérieurs ont été modélisés, déclinés en six harmonies de teintes — soit trente photographies de synthèse calibrées pour l'impression haute résolution.

Chaque intérieur a été modélisé une seule fois, puis re-shadé via une chaîne de matériaux paramétrés sous V-Ray. Les six harmonies — textiles, revêtements, façades — se substituent à l'identique d'un rendu à l'autre, garantissant cohérence éditoriale et cadence industrielle.

La 3D répond ici à une contrainte simple : impossible de photographier en série un parc d'unités qui ne sont pas encore construites. Le pipeline produit des intérieurs photo-réalistes, modulables, livrables en un mois.

## EN • APPROACH

Mobil-Home RIDEAU commissioned Baron Studio to deliver the full CG production of a new catalogue range. Five interiors were modelled, declined in six colour harmonies — thirty computer-generated photographs, calibrated for high-resolution print.

Each interior was modelled once, then re-shaded through a parametric V-Ray material chain. The six colour harmonies — fabrics, finishes, cladding — swap in-place from render to render, holding editorial consistency and an industrial-grade cadence.

CG solved a simple constraint: there is no way to photograph at scale a line of units that have not yet been built. The pipeline produces photoreal, modular interiors, delivered within a month.

§ 02 • GALERIE CG / CG GALLERY

# Intérieurs & vues principales

## Interiors & lead shots

MODULES 01 → 06  
SOURCE • BEHANCE / BARON STUDIO



01 MODULE 82540759 • HERO



02 MODULE 82540761



03 MODULE 82540757



04 MODULE 84892235



05 MODULE 82540755



06 MODULE 84892237

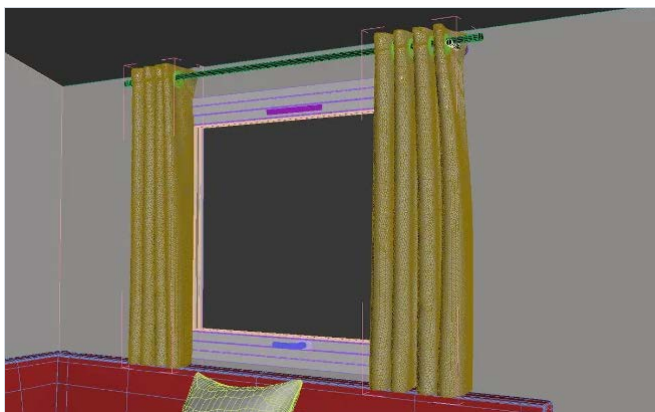


§ 02 • GALERIE CG / CG GALLERY

# Variantes & détails

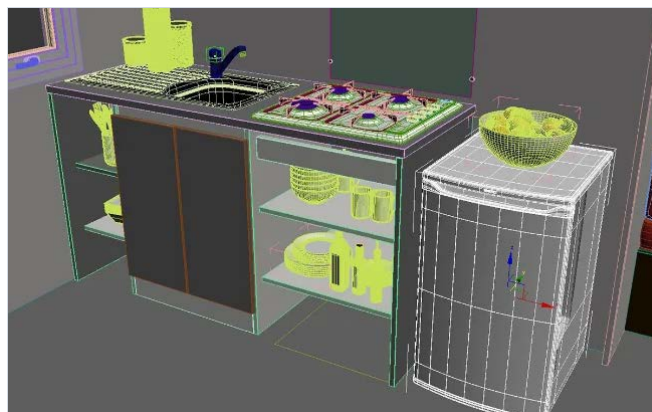
## Variants & details

MODULES 07 → 12  
SOURCE • BEHANCE / BARON STUDIO



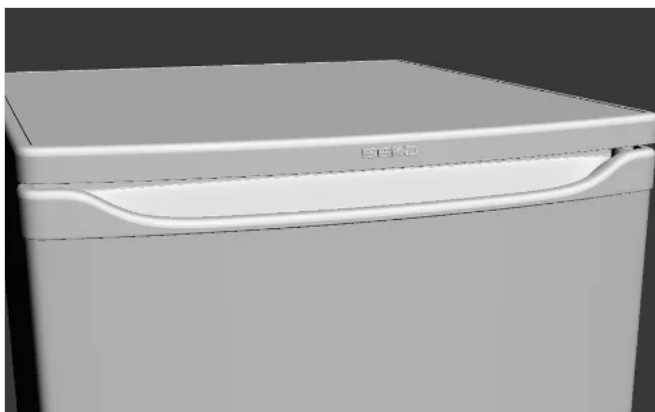
07

MODULE 84892257



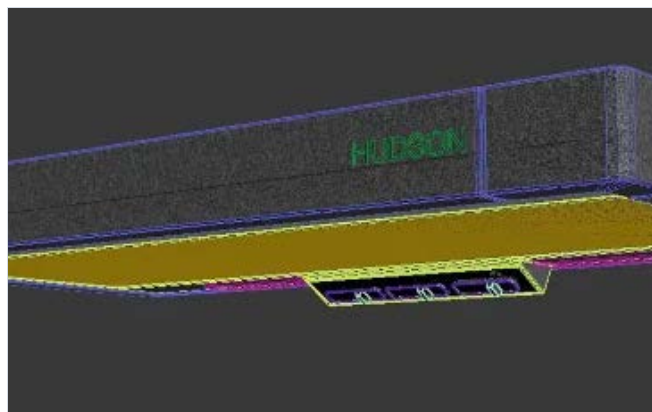
08

MODULE 84892255



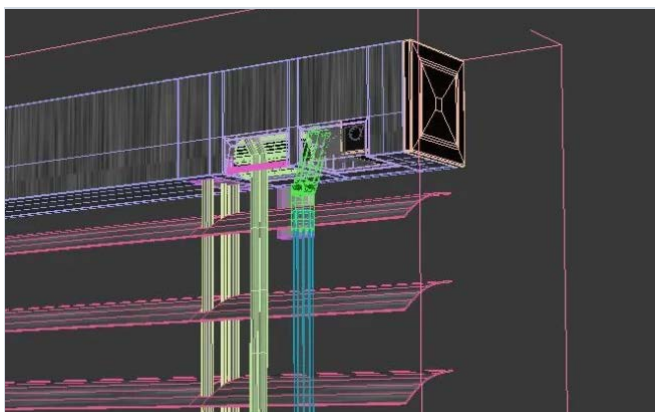
09

MODULE 84892253



10

MODULE 84892251



11

MODULE 84892263



12

MODULE 84892265

§ CRÉDITS / CREDITS

# « La technique au service de vos contenus créatifs. »

— *Technical craft in service of your creative content.*

---

CLIENT

**Mobil-Home RIDEAU**  
mobilhome-rideau.com

DIRECTION

**D3 Studio**  
Nantes • France • d3.fr

PRODUCTION CG

**Jean-Baptiste Baron**  
Baron Studio • Tech4art

ANNÉE

**Juin 2013**  
Publié 29 octobre 2013

---

OUTILS / TOOLS

**3ds Max • V-Ray**  
Photoshop • HP Z600  
Render Farm

LIVRABLES /  
DELIVERABLES

**30 renders**  
Print • 2960 × 3744 px

SOURCE

**Behance**  
gallery/11413797/MOBIL-  
HOME



SCAN  
BEHANCE.NET/  
GALLERY/11413797